



Info dani, Zagreb i Split, 24. i 26. veljače 2015.

Program Središnja Europa 1. Poziv

Zajedničko tajništvo programa

Ključne značajke prvog poziva



Financijska vrijednost: do 80M eura EFRR



Teme: svi prioriteti programa
svi specifični ciljevi programa



Procedura: natjecateljski poziv u 2 koraka



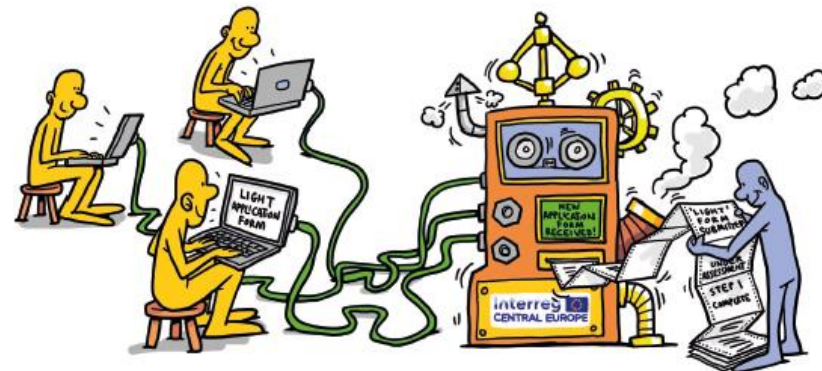
Prijava: online prijavni obrazac

Objava (korak 1): 12. veljače 2015.

Zatvaranje (korak 1): 13. travnja 2015.

EFRR Stope sufinanciranja:

- 85% (CZ,HR,HU,PL,SK,SI)
- 80% (AT,DE,IT)



Tko može sudjelovati?



- ✓ **Javne institucije** (nacionalne, regionalne, lokalne; uključujući EGTS)
- ✓ **Privatne institucije** (uključujući privatna poduzeća, koja imaju pravnu osobnost)
- ✓ **Međunarodne organizacije** koje djeluju sukladno zakonu bilo koje države članice koja sudjeluje u programu Središnja Europa ili, uz ograničenja, sukladno međunarodnom pravu

- Privatne institucije mogu biti vodeći partneri u **svim programskim prioritetima**
- Privatni vodeći prijavitelji moraju zadovoljiti **minimalne zahtjeve financijske sposobnosti** (alat za samoprocjenu)



Najmanje **tri financijska partnera iz tri države**, od kojih najmanje dvije locirane u području SREDIŠNJE EUROPE.

Preporučena **financijska vrijednost**:

1 do 5 miliona eura ukupna vrijednost projekta (projekti manje ili veće vrijednosti prihvatljivi u iznimnim slučajevima).

Preporučena **maksimalna veličina partnerstva**: 12 partnera, treba reflektirati djelokrug projekta i biti izvedivo (veće partnerstvo neće se odbiti ukoliko je opravdano).

Preporučeno **trajanje projekta**:

30 do 36 mjeseci (maksimalno 48 mjeseci).

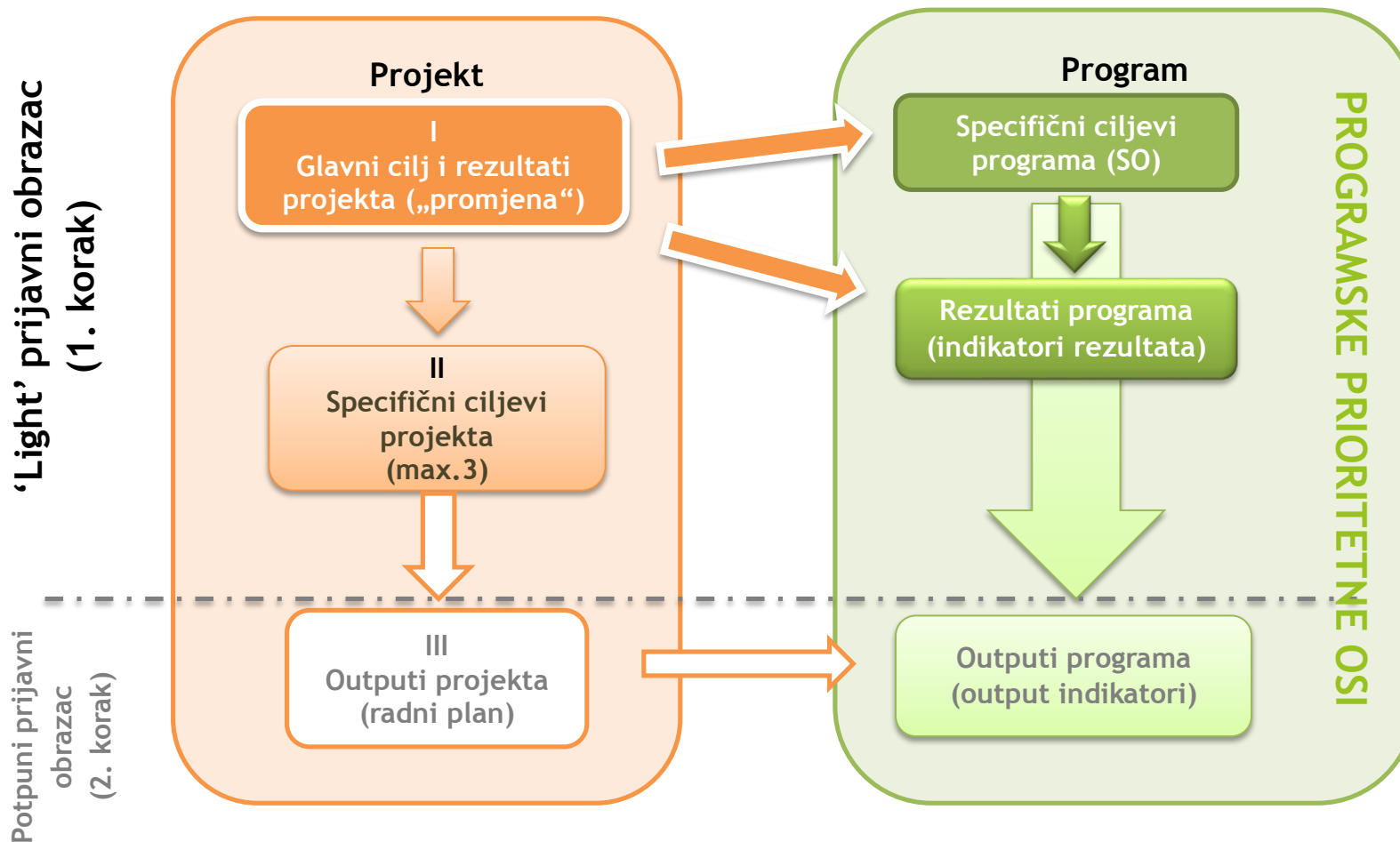
Značajke uspješnog projekta



- Transnacionalna i teritorijalna važnost
- Relevantnost i kapacitet partnerstva
- Isporuka konkretnih i mjerljivih rezultata koji odražavaju promjenu
- Trajnost pokazatelja učinka (outputs) i rezultata
- Usklađenost (plan rada)
- Strateški važni
- Komunikacija
- Učinkovito projektno upravljanje
- Realan proračun



Programska/projektna intervencijska logika



Natjecateljska procedura u 2 koraka



1. korak:
'Light'
Prijavni
obrazac

- Dio potpunog Prijavnog obrasca

Obvezujući elementi između 1. i 2. koraka

- Ciljevi projekta
- Kontinuitet partnerstva (ograničena fleksibilnost)
- Ukupni budžet - moguće povećanje > 20%

Odabir za 2. korak od strane Odbora za praćenje

2. korak :
Potpuni
Prijavni
obrazac

Ograničeno za prijedloge odabrane za 2. korak

Dodatne aktivnosti podrške **obvezne** za 2. korak

Odluka o financiranju od strane Odbora za praćenje

Ugovaranje

Aplikacijski obrazac (sažetak i puna aplikacija)



Section	Light AF (step 1)	Full AF (step 2)
	Headers (sub-sections)	
A	Project overview	Project overview
	A.1 Project identification	A.1 Project identification
	A.2 Project summary	A.2 Project summary
	Indicative project budget (total per partner - table only in step 1)	A.3 Project budget summary - breakdown per partner
B	Project partners	Project partners
	B.1 Lead partner/project partners	B.1 Lead partner/project partners
C	Project description	Project description
	C.1 Project relevance	C.1 Project relevance
	C.2 Project focus	C.2 Project focus
	C.3 Project context	C.3 Project context
		C.4 Horizontal principles and additional indicators
D	Work plan	Work plan (including time line)
	D.1 Summary description of thematic work packages	D.1 Work package description
	D.3 Periods	D.2 Target groups
E/F	Partner budget	Project budget
	Indicative project budget per partner (table only in step 1)	E Partner budget
		F Project budget overview
G	Annexes	Annexes
	• Lead applicant declaration	• Lead applicant declaration • Partner declarations • Supporting documents for private lead applicants (if applicable)

Obavezna usklađenost između koraka 1 i 2:

- Projektni ciljevi
- Partnerstvo
 - Vodeći prijavitelj mora ostati isti
 - Ograničena fleksibilnost kod promjena u partnerstvu
- Budžet
 - Ograničena fleksibilnost



Strateški kriterij: relevantnost i transnacionalna dimenzija prijava te opseg doprinosa pri postizanju programskog specifičnog cilja



RELEVANTNOST

- U programskoj intervencijskoj logici
- U izazovima/ potrebama programskog područja
- U transnacionalnoj dodanoj vrijednosti



PARTNERSTVO

- Relevantnosti i održivosti partnerstva
- Karakteristike transnacionalne suradnje

Ocjenjivanje: 2. korak



RELEVANTNOST



- Za programsku intervencijsku logiku
- Za teritorijalne izazove/potrebe sudjelujućih regija
- Koherentnost s politikama, horizontalnim principima
- Transnacionalna dodana vrijednost i inovativni karakter, sinergije

PARTNERSTVO



- Relevantno i odgovarajuće partnerstvo
- Karakter transnacionalne suradnje

PROVEDBA



- Metodologija
- Radni plan: struktura, konzistentnost, transparentnost
- Održivost i prenosivost
- Upravljanje
- Komunikacija

BUDŽET



- Vrijednost za novac
- Koherentnost s radnim planom i sudjelovanjem partnera



- ✓ **Dokumenti na webu:**
 - Program suradnje Interreg SREDIŠNJA EUROPA
 - Aplikacijski paket za 1. poziv (objava poziva, vodič za prijavu, obrasci za prijavu, alati za podršku)
 - Tematska studija - analiza projekata 2007-2013
- ✓ **Nacionalni info dani**
- ✓ **Transnacionalni trening za vodeće prijavitelje (korak 1: 10 Ožujak 2015)**
- ✓ **Informacije i pomoć kroz mrežu nacionalnih info točaka**
- ✓ **Individualne konzultacije sa Zajedničkim tajništvom**





Kombinira opsežne informacije o programskom okviru i ciljane smjernice za podnositelje projektnih prijedloga za svaki korak poziva (uključujući praktične savjete i primjere)

→ Modularna struktura sastoji se od 5 dijelova

- A. Što je Interreg SREDIŠNJA EUROPA
 - B. Kakve projekte tražimo
 - C. Kako razviti dobar projekt
 - D. Kako se prijaviti (uključuje informacije o online prijavnom sustavu)**
 - E. Koju podršku pružamo
- ANEKSI

Elektronski sustav za nadzor (eMS)



Login
Registration

EN

eMS
electronic
monitoring
system

2_0.8b

<https://ems.interreg-central.eu>

helpdesk@interreg-central.eu

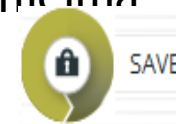
Username*

Password* Username required

Login Register

VAŽNE NAPOMENE:

- Osoba/korisnik koji stvara prijavnicu (AF) mora zastupati (ili biti ovlašten) od institucije vodećeg prijavitelja, po mogućnosti, kontakt osoba vodećeg prijavitelja. Tada može dati korisnička prava drugim registriranim korisnicima
- Uvijek se sjetite **spremiti** podatke prije napuštanja sekcije u AF.
- AF može biti podnijeta od strane korisnika koji ju je kreirao.
- Kao aneks AF samo jedan dokument treba biti unesen u koraku 1: Deklaracija vodećeg prijavitelja
- Nakon što pritisnete tipku „submit”, AF se smatra završnom verzijom koja se više ne može mijenjati!



Programska podrška prijaviteljima



www.interreg-central.eu

USER LOGIN

REGISTER

USERNAME:

PASSWORD:

[FORGOT YOUR PASSWORD?](#)

LOGIN

ABOUT CENTRAL

PROJECTS 2007-2013

DOCUMENTS 2007-2013

NEWS & EVENTS

FIRST CALL

download application package



**PROJECT
IDEAS**



EVENTS



Frequently asked
QUESTIONS



CONTACTS



SEARCH FOR PEOPLE and PROJECTS from your region by clicking on the map

2015 CALENDAR

12 steps to cooperation !!!
Interreg CENTRAL EUROPE



CENTRAL COMMUNITY

If you would like to post your project idea or find partners for it you can join the CENTRAL Community.

REGISTER NOW



Interreg CENTRAL EUROPE Programme

Zajedničko tajništvo (Joint secretariat)

Kirchberggasse 33-35/11

1070 Beč

Austrija

Telefon **+43 (0) 1 8908 088 - 2403**

E-mail **info@interreg-central.eu**

Web **www.interreg-central.eu**

FB **www.facebook.com/CentralEuropeProgramme**

LinkedIn **www.linkedin.com/in/CentralEuropeProgramme**

Twitter **@CEProgramme**



Interreg CENTRAL EUROPE Programme

Krunčica Rakić

Kontakt točka

T: +385(0) 1 6438 256

@: krunčica.rakic@mrrfeu.hr

Danijela Gjuras

Član Odbora za praćenje

T: +385(0) 1 6390 691

@: danijela.gjuras@mrrfeu.hr

Ministarstvo regionalnoga razvoja i fondova EU

Račkoga 6

10000 Zagreb

Hrvatska

Web

www.mrrfeu.hr

www.strukturnifondovi.hr